

# Pressemitteilung

19. Januar 2021

## REInvest erwirbt exklusives Portfolio in Kopenhagen

### Core-Büro- und Einzelhandelsflächen liegen im neuen Stadtteil Carlsberg City

Der Luxemburger Asset- und Investment-Spezialist REInvest Asset Management S.A. hat vor wenigen Tagen ein Portfolio aus Core-Büro und Einzelhandelsflächen im Kopenhagener Stadtteil Carlsberg City für den paneuropäisch investierenden Fonds DEREIF SICAV FIS erworben. Hauptinvestor des in Luxemburg aufgelegten Immobilienspezialfonds ist eine große deutsche Versicherungsgesellschaft. NREIM handelte als lokaler Berater für den Käufer. Über das Investitionsvolumen wurde Stillschweigen vereinbart.

Das Portfolio bestehend aus „Theodora House“, „Mineral Water House“ und „Mineral Water Factory“ bietet fast 10.000 Quadratmeter Mietfläche. Diese verteilen sich zu 90 Prozent auf Büro und zu 10 Prozent auf Einzelhandel. Für fast 50 Prozent der Fläche bestehen bereits Mietverträge. AIG, eine der weltweit führenden Versicherungsgesellschaften, und die dänische Domutech haben die historischen Räumlichkeiten bereits bezogen. Der weltweit agierende Estée Lauder Konzern wird den nordischen Hauptsitz Ende Mai 2021 in das „Mineral Water House“ verlegen. Die Fertigstellung der Objekte erfolgte im Herbst 2020.

Der Stadtteil Carlsberg City befindet sich im Herzen Kopenhagens. Die Geschichte des jüngsten Stadtteils der Stadt begann im Jahr 2006 als die Carlsberg Brauerei beschloss, die Aktivitäten von der dänischen Hauptstadt nach Jütland zu verlegen. Das bis dahin geschlossene Industrieareal sollte der Öffentlichkeit zugänglich gemacht werden. Die Vision war, ein Quartier zu schaffen, das moderne Architektur mit denkmalgeschützten Gebäuden vereint. Der neue Stadtteil soll gleichzeitig für das Geschäftsleben und die Bewohner attraktiv sein. Auf mehr als 600.000 Quadratmetern Nutzfläche hat Carlsberg Byen P/S Wohnungen (ca. 50 Prozent), Gewerbeflächen (ca. 35 Prozent) sowie Flächen für Kultur, Sport und öffentliche Einrichtungen (15 Prozent) geplant. Carlsberg City soll zu 85 Prozent bereits 2022 fertiggestellt werden, der Rest bis 2024.

Die dänische Hauptstadt Kopenhagen ist mit über 630.000 Einwohnern die bevölkerungsreichste Stadt des Königreichs. Im Großraum Kopenhagen leben rund 1,9

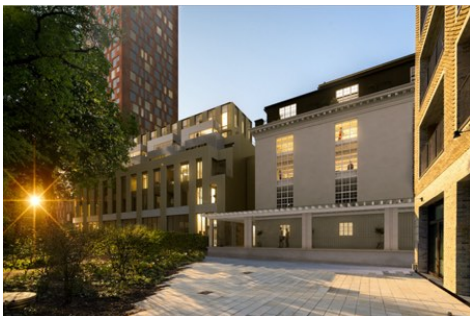
Seite 1/3

Pressekontakt: Dietmar Müller  
(DAFKO Deutsche Agentur für Kommunikation im Auftrag  
der REInvest Asset Management S.A.) T: 0173-6733538 | dietmar.mueller@dafko.de  
74, avenue de la Faïencerie | L-1511 Luxembourg | www.reinvest-am.lu

Millionen Menschen. Carlsberg City liegt zentral in Kopenhagen zwischen Frederiksberg, Valby und dem Szeneviertel Vesterbro, nur zwei Kilometer vom Rathausplatz und 12 Kilometer vom Flughafen Kopenhagen entfernt. Der Stadtteil ist sowohl mit dem Auto als auch dem öffentlichen Nahverkehr gut zu erreichen. Insgesamt werden ca. 3.000 Stellplätze für Fahrzeuge gebaut, die sich zu 95 Prozent Tiefgaragen befinden.

„Kopenhagen gilt als ein hervorragender Standort für Unternehmen und als idealer Ort zum Leben und Arbeiten. Die Nachfrage nach modernen Büroflächen in der richtigen Lage ist einer der größten Treiber für das Mietwachstum in der Stadt, da die Positionierung von Unternehmen in Bezug auf den Standort zunehmend wichtiger wird. Eine gute Anbindung an den öffentlichen Nahverkehr hat einen erheblichen Einfluss auf die Wertschöpfung und gewinnt zunehmend an Bedeutung, wenn Mieter sich für einen Bürostandort entscheiden. Das genau bietet das von uns erworbene Portfolio“, sagt Martin Nolting, Executive Director Business Development bei REInvest Asset Management S.A..

**Gerne senden wir Ihnen hochauflösende Daten zu den nachfolgenden Bildern zu:**



(Quelle: Cadwalk/Carlsberg Byen)



**REInvest hat ein Core-Portfolio im neuen Stadtteil Carlsberg City von Kopenhagen erworben.**

## Hintergrundinformationen zu REInvest

REInvest Asset Management S.A. wurde 2017 in Luxemburg als Immobilien-Spezialist für strategisches sowie operatives Asset- und Investment-Management gegründet. Das Unternehmen gehört als Tochtergesellschaft zur seit 2014 bestehenden REInvest Advisor Services S.à r.l.

REInvest ist ein unabhängiges, inhabergeführtes Unternehmen, das aufgrund seines erfahrenen Teams und enger Partnerschaften über ein weitreichendes paneuropäisches Netzwerk auf allen Ebenen der immobilienwirtschaftlichen Wertschöpfungskette verfügt.

Das Leistungsspektrum reicht von der strategischen Beratung auf Immobilien- und Fondsebene über Transaktions- und Finanzierungsberatung bis zur Strukturierung von regulierten und nicht-regulierten Investitionsvehikeln. Aktuell verwaltet das Unternehmen europaweit Immobilien verschiedenster Nutzungsarten im Wert von über 1,5 Milliarden Euro.

Das derzeit betreute Portfolio ist mit Investitionsstandorten in zwölf europäischen Ländern geografisch breit diversifiziert. Schwerpunkte nach Zahl und Volumen bestehen aktuell in Großbritannien, Deutschland und Frankreich. Als weitere Investitionsstandorte sind derzeit die Hauptstädte in den baltischen Staaten sowie Skandinavien, Amsterdam, Madrid, Barcelona und Dublin in Arbeit.

Die Expertise und Erfolgsbilanz des Teams belaufen sich auf über 150 begleitete Immobilien-Transaktionen mit einem Volumen von über 4 Milliarden Euro.

**Mehr Informationen finden Sie auf: [www.reinvest-am.lu](http://www.reinvest-am.lu)**